

# Den utætte skydekappe

Se hvordan vi forvandlede den gamle nedgang med et slidstærkt produkt og samtidig fik nyt lys om læ og ikke mindst en båd, der er meget mere værd.



Skydekappen ned til kahytten er udsat for vand, vind samt sol, og er den lavet af krydsfiner, har den en begrænset holdbarhed. Med nye materialer er det muligt at fremstille bådens skydekappe og garage så holdbarheden kan forlænges i mange år. Røgfarget plexiglas, skåret og formet, er det optimale materiale til bådens nye nedgang. Ikke kun som skydekappe, men ved at bruge skydekappens garage som nyt lysindfald giver det også mulighed for at lysne båden indvendigt. Planlægningen er, som ved ethvert gør-det-selv projekt, vigtig. De gode ideer og lidt hjælp fra professionelle er ofte det afgørende for, at projektet kommer i gang, og dermed opnår det flotte og endelige resultat.

## MATERIALEINDKØB

Produkt	Materiale	Pris	Forhandler
Skydekappe	Plexiglas	3440 kr.	plexifix.dk
Garage		4000 kr.	
Nedgangsluge		1700 kr.	
Lim	Tec 7	125 kr.	
Skumtape	Dobbeltklæbende	135 kr.	
Stiksavsklinge til glasfiber		20 kr.	
Glasfiber spartel	Polyester	168 kr.	watski.dk
Skruer	Selvskærende rustfri	20 kr.	nautisk.dk
Epoxy	West handy rep. set	250 kr.	hfmarine.dk
Maling	Brillant gloss	329 kr.	columbus-marine.dk
Spartelmasse	Profair filler	498 kr.	

## GDS-SKALAEN

### SVÆRHEDSGRAD



0 = For begyndere

5 = Tilkald en professionel

### TIDSFORBRUG I TIMER



## GAMMEL SKYDEKAPPE

Den originale gamle skydekappe havde set bedre dage. Plywoodfineren var delamineret og gået fra i alle hjørner. Årsagen til miseren er, at skydekappen ikke har haft bjælkebugt, så regn og havvand har kunnet løbe af.

Hvis skydekappen havde været lakeret ville risikoen for delaminering være minimal. Lakken beskytter mod solens UV-lys så den yderste tynde teakfiner ville have været godt beskyttet.



## SAMLESÆT

Nedgangsdelen består af skydekappe, garage og nedgangsluger fremstillet i plexiglas. Glidelister og vanger er fremstillet i polyetylen-plast, som giver en selvsmørende glidevirkning for skydekappen.



## LUGER

Nedgangslugerne er delt op i tre. Lugerne sættes sammen med "V" notgang, derved kan slagvand ikke trænge ind. Foroven sidder ventilationshullerne vendt nedad i udskæringen for dræning. En lås kan isættes, men dette kræver en elektrisk overfræser.



## MATERIALER

For montering af lister og glidelister til både skydekappe og garage leverer fabrikken dobbeltklæbende skumtape, fugelim og selvskærende rustfrie skruer. Til montering af garagen kræves rustfrie selvskærende skruer, som har en passende længde til laminatstykkelsen.



## KLINGE

Anvend en fintandet stiksavsklinge for udskæring i glasfiberlaminatet. Den kan også anvendes ved tilpasning af plexiglas.



## Sådan gør du

Skydekappe og garage skal passe sammen. Derfor er det vigtigt at fabrikken har så mange mål som muligt.

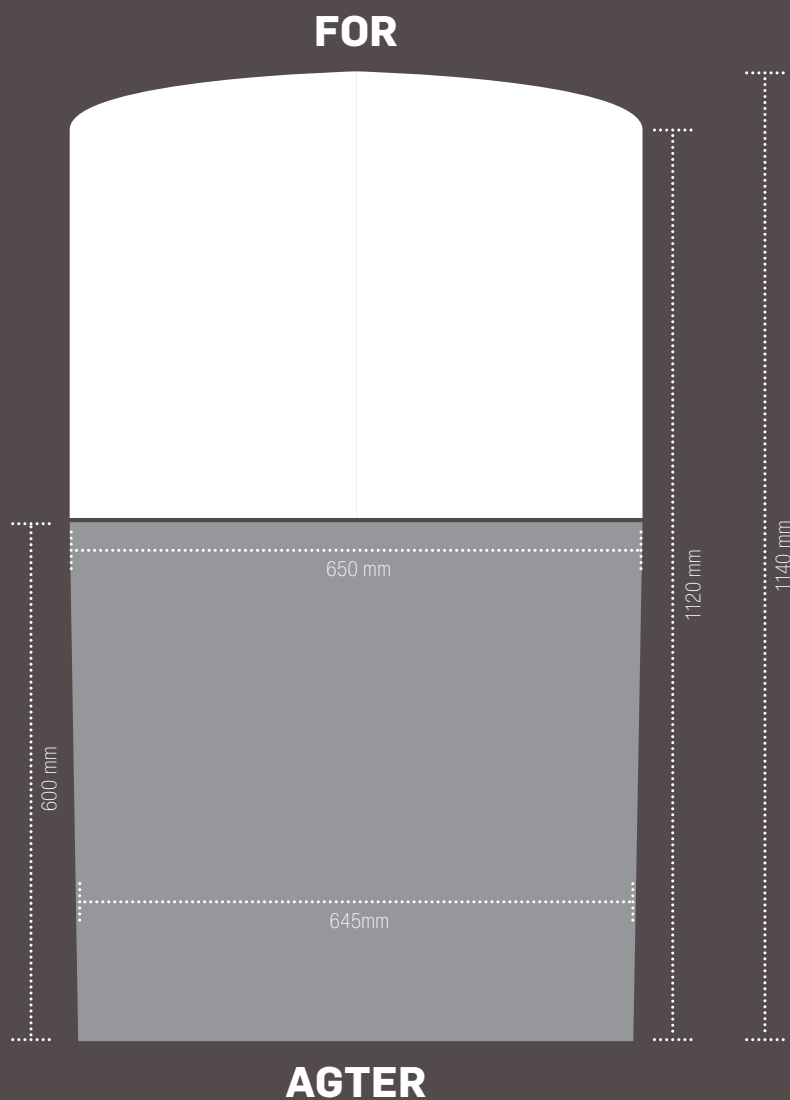
Hvis der ikke allerede er en garage på båden men kun skydekappe, er det vigtigt, at der laves en tegning med mål og fotos.

### REKVIRER TILBUD

Opmål den gamle skydekappe, tykkelse x længde x bredde i mm. Send mål og fotos til [info@plexifix.dk](mailto:info@plexifix.dk) og afvent svar.

### AFMONTER OG SEND

Afmonter de dele, der skal udskiftes, og send dem til fabrikken. Du får de udskiftede dele retur.



## Opmåling og -tegning



- 1 Demonter skydekappen, fjern glideskinner, beslag samt overvej hvordan den nye kappe skal se ud og om der skal skæres ud for mere lys til bådens indre.



- 2 Mål længde, bredde og højde. Tegn en skitse som illustreret ovenfor.



- 3 Bemærk den hvide plade foran skydekappen, den kan udnyttes til at give mere lys indvendigt. Området skal bygges om, så skydekappens skinner kan forlænges og styre skydekappen ind i en garage.



4 Mål fundamentet op for de ny glideskinner. Bemærk at der er niveauforskel så det gamle fundament skal hæves 10 mm.



5 Brug en tomstok eller målebånd og mål det sideværts anlæg to steder.



6 Brug retskeden til at kontrollere at anlæggets niveau passer i hele længderetningen.

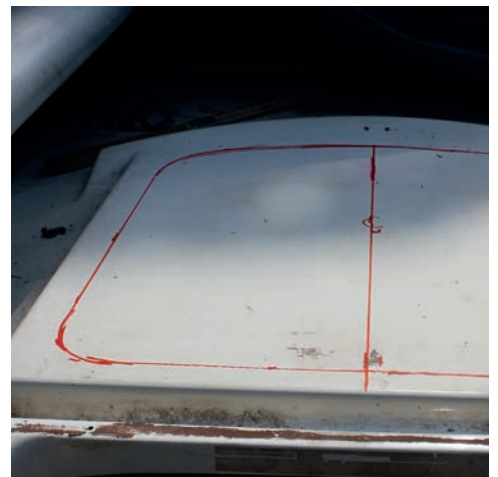
## Udskæring



7 Lav skabelon i karton for alle rundinger. De lige linjer tegnes parallelt med recessen direkte på gelcoaten og i samme bredde som nedgangen under skydekappen.



8 Tegn med tusch om en passende runding f.eks. tape-rullen eller et drikkeglas. Lav rundingerne store.



9 Mål fra bådens centerlinje og kontroller at det ny lyshul bliver symmetrisk om linjen.

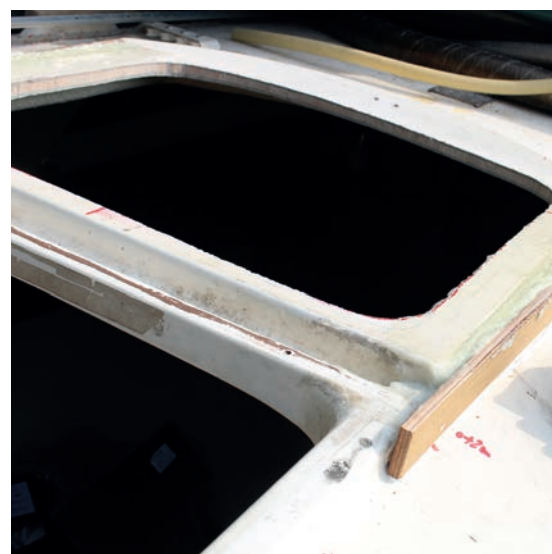
## Skinnefundament



10 Bor et hul i opstregningen og før stiksavsklingen igennem og følg opstregningen,



11 Afstandsmaterialet mellem glasfiberunderskal og -yderskal er fremstillet i balsatræ. Det skal lukkes for fugt med glasfiberspartelmasse og maling.



12 Udbyg skinnefundamentet så det passer til et lige forløb af glideskinnerne. Læg rørepinde eller plywoodlister beklædt med plasttape som støbeform på begge sider. Fyld formen op med fortykket epoxy og træk den lige af med overkanten.



13 Fjern rørepinden fra støbningen og slib kanter og grater med excenterpudser og korn 80.



14 Huller og støberevner spartles med fortykket epoxy.



15 Slib støbningen og læg de nye glideskinner til fundamentet.



16 Mal støbningen med alkydmaling i dækkets originale farve.

## Tilpasning



17 Prøvemontér glideskinner med de selvskærende skruer. Tjek at skinnerne har et lige forløb så skydekappen kan glide uhindret.



18 Monter skydekappen på skinnerne. Den forreste bjælkebugt skal været skruet af for at skydekappen kan monteres.

# NYE OG BRUGTE BÅDE

VI HAR ET STORT UDVALG AF NYE OG BRUGTE BÅDE ALLE MED FINANSIERING



## RANIERI NEXT 370 SH

Italiensk design med 5 sovepladser og masser af udstyr.  
En drøm af en båd.

PRIS 1.658.400



## RANIERI CLF 30

Båden har meget udstyr: Hydraulisk styring, bruser, lænsepumpe, trimflaps m.m. 6 gode sovepladser.

PRIS 946.150



## RANIERI VOYAGER 17

2019. Super båd til dagsejlsads. Vandtank, selvlæsende cockpit.

PRIS 132.400



## RANIERI NEXT 220 SH

2019. Klassisk walkaround båd med lækre detaljer.

PRIS 306.400



## RANIERI SHADOW 19

2019. Søgelænder, automatisk lænsepumpesystem, skydedør, klapbord, vindskærm,

PRIS 212.900



## RANIERI CLF 22

2019. Stort cockpit, 4 sovepladser og masser af udstyr.

PRIS 344.400



## BELLA 7000

1993. Flot og rummelig båd med køkken, toilet, stor kabine m.m.

Båden er meget velholdt.

PRIS 139.900



## SALTØ 31

1979. Meget manøvre-dygtig med både agter- og bovtruster.

PRIS 295.000



## YAMARIN 56 BOW RIDER

2019. 70 Hk Yamaha motor, plads til 6 personer

PRIS 239.000



## PIONER 14 ACTIVE

2019. Klassiske linjer med god sejlkomfort og smarte detaljer.

PRIS 29.700



# YAMAHA

## FORÅRSTILBUD PÅ 2019-MODELLER



# KENNS BILER & BÅDE

NY NÆSTVEDVEJ 1 • 4683 RØNNEDE • TLF. 56 72 07 02

KENNSBÅDE.DK

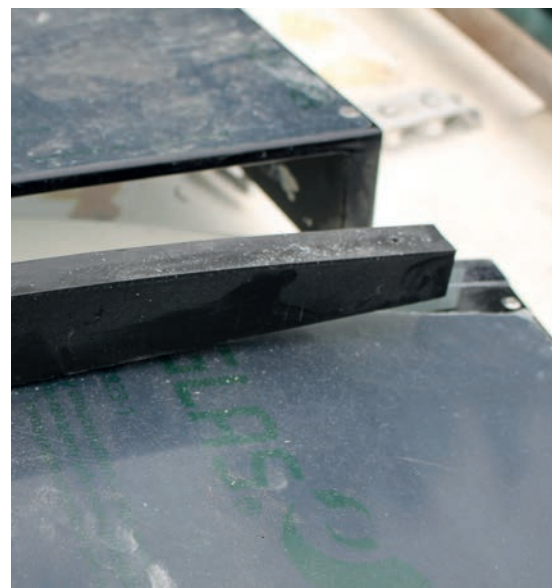
## Den utætte skydekappe



19 Tilpas monteringen til skydekappens garage, så den ligger plant på ruffet og monteringslisterne.



20 Tjek at skydekappen kan glide frit under garagen.



21 Læg garagen så den passer til skydekappens sider. Skydekappen er konstrueret så den kan tages af, dog skal den forreste bjælkebugt skrues af inden.



22 Læg garagens undervanger og garagen ovenpå. Juster begge dele, så der er samme afstand på begge sider mod skydekappen. Streg garagens vangeliste op på ruffet.



23 Fjern garagen og undervangerne. Marker borehuller i halv vangebredde på ruffet med en afstand på 10 cm. Hullerne skal være gennemgående da garagen skal fikseres senere med 50 mm selvskærende skruer nedefra og op.



24 Bor med 3 mm bor gennem laminatets tykkelse. Placer garagen evt. med skruetvinger og juster den, så skydekappen kan glide uden modstand.

## Montering af skydekappe



25 Slib med korn 120 og rengør alle limfladerne med acetone. Monter klæbebånd under alle listerne.



26 Placer listerne og monter dem med de selvskærende skruer. Den forreste skrue skal ikke monteres da listen skal bøjes lidt for at få skydekappen ind over på glidelisten.

## Den utætte skydekappe



27 Husk at gliderecessen skal vende ud, så skydekappen kan blive låst opad. Drej skydekappen lidt så er den nem at få på glidelisten.

### Montering af garagen



28 Afrund skarpe kanter og hjørner på listerne med sandpapir. Placer den dobbeltklæbende skumliste på det markerede areal og placer undervangen.



29 Bor i de allerede markerede huller op gennem undervanglisten med et 4 mm bor.

### Nedgangslugen



29 Sæt de præfabrikerede luger i nedgangen. Mærk bjælkebugten indvendig fra med en kuglepen.



30 Brug en elektrisk stiksav og følg stregen. Sluttelig afrundes kanterne med korn 100 sandpapir.

Bådens værdi er steget betydelig samtidig er kahytten om læ blevet lysere.

