

BLIV KLAR MED COCKPITTET DEL 1

Sejl, nyd og bliv glad for den gamle båd. Det er formålet med at forny cockpittet med lækker ny teaktræsbelægning. Vi bringer her første af to dele, hvor du forvandler det gamle slidte cockpit til et nyt, med en helt ny Gør-Det-Selv metode.

TEKST & FOTO TORSTEN RASMUSSEN



De nye teaktræspaneler fremstilles hos listefabrikken og leveres med lim, nådder og teaktræsplejemiddel.

GDS-SKALAEN

SVÆRHEDSGRAD



■ = For begyndere

■ = Tilkald en professionel

TIDSFORBRUG I TIMER





Sæson efter sæson, endda med flere vinter-sæsoner imellem, har den 35 år gamle båd sejlet upåklageligt kun med et par udskiftninger af sejl og lidt reovering af motoren. Det store cockpit har tjent som god beskyttelse når vejret har vist sig fra den grove side. Lidt nådning af teaktræsbelægningen på luger og sæder har holdt nedbrydningen nede i flere sæsoner.

Råd og utætte lugerbånd, dels på grund af kondensvand, har været den direkte årsag til at lugerne er nedbrudte og at hængslernes skruer har mistet fæste. Misfarvning signalerede, at det ikke kun er i overfladen nedbrydningen er foregået. Vredne teaklister, manglende propper i skruehullerne vidnede om, at der var ikke lang tid tilbage, før at sæder og luger ikke kunne modstå en belastning uden at bryde sammen ved brug.

Tiden er inde til at skifte belægningen af cockpitets dørk og kistebænke. Hvilken belægning er mest hensigtsmæssig: Teaktræsbelægning eller lookalike plastikteaktræ?

Erfaringsvis er teaktræ i cockpitet nemt at vedligeholde og da lookalike teak har et udseende som til forveksling ligner teaktræ, er det en option, som kan anbefales til badeplatformen agter,

samt dækområder, som er eksponeret for solens UV-nedbrydning. Ved teakbelægning i cockpitet kan det, som ekstra beskyttelse, være en god ide at have en cockpitpresenning.

BELÆGNING

Teakpanelerne fremstilles af burmateak på en listefabrik og leveres færdige med nådder og færdigpudset i 8 mm eller 12 mm tykkelse. Skabeloner, tegninger og fotos af eksisterende belægning eller belægningsareal er afgørende for det bedste resultat. Disse sendes til forhandleren. Ca. 14 dage efter panelfremstillingen returneres de færdige teakpaneler.

SKABELONER

Hovedmålene på cockpitet er ikke forandret. Derfor er det lige til at lave skabeloner så de nye paneler kan komme til at passe perfekt. Skabelonerne skal være nøjagtige. Marker med store pile for og agter samt styrbord og bagbord.

De mange oplysninger, hovedmål og delmål kan være afgørende for at fabrikken kan fremstille teakpanelerne så man kan opnå det perfekte resultat.

MATERIALER

Produkt	Materiale	Pris/kr.	Forhandler
Teaktræspaneler	8 mm teaktræslister bredde 41 mm	fra 2500 kr./ m ²	hfmarine.dk
	8 mm randplanke bredde 45 mm		
Lim	West Epoxy handy set	278 kr.	hfmarine.dk
TDS fugemasse	Msr fuge sort	129 kr.	
Skabelonpapir	Stift afdækningspapir	20 kr.	Byggemarked
Plywoodplade	Marine kvalitet	100 kr.	Plywood.dk
Kunstbor	Værktøj	150 kr.	Carl-Ras.dk
Kantlister	Teaktræ	50 kr.	kbhlistefabrik.dk
Propper	10 mm teaktræ	20 kr.	watski.dk

DETTE SKAL DU BRUGE



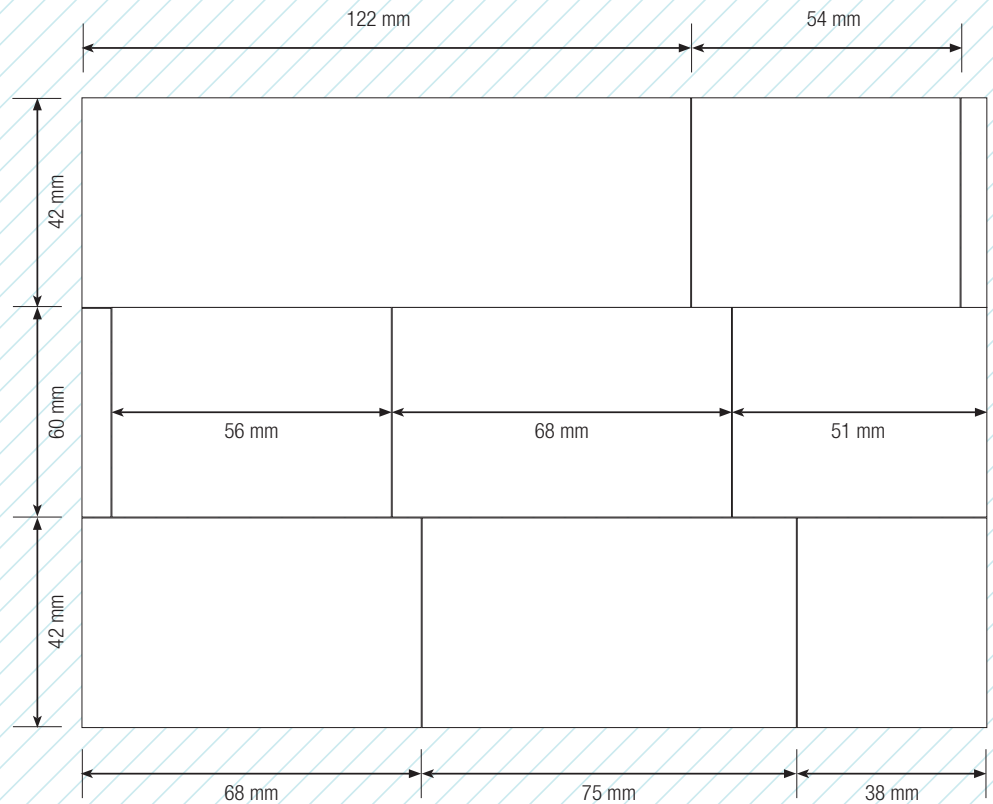
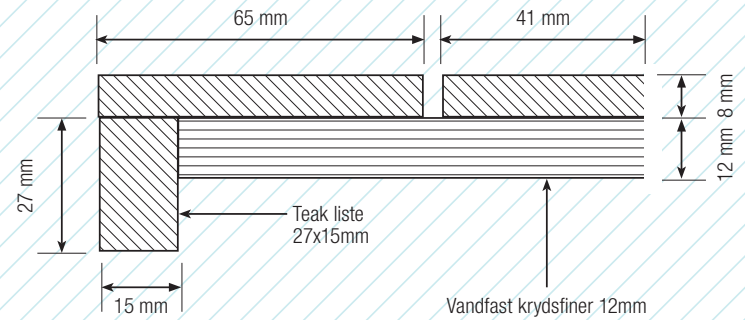
Teak deck fugemassen anvendes til nådning mellem teaklisterne og ved kantmontering i cockpitet. Der skal ikke primes før nådningen. Teak Deck forbliver fleksibel og er let at slibe efter hærning.



Tokomponent epoxy blandes med hærdner og base i forholdet 1 til 5. Epoxyen findes i forskellige mængder og kan anvendes ned til 5 grader. Ved at tilsætte forskellige fortykkelsesmidler under omrøring opnås ekstrem stærke limtyper samt spartelmasser med forskellige hårdheder. Det brune fortykkelsesmiddel danner en farve, som passer til teaktræ. Derved kan limfugen ikke ses.

TEGNING MED TVÆRSNIT FOR KANTLISTER

Randplanke teak – snit i kistebænklåg



SÅDAN GØR DU:

SKABELONEN

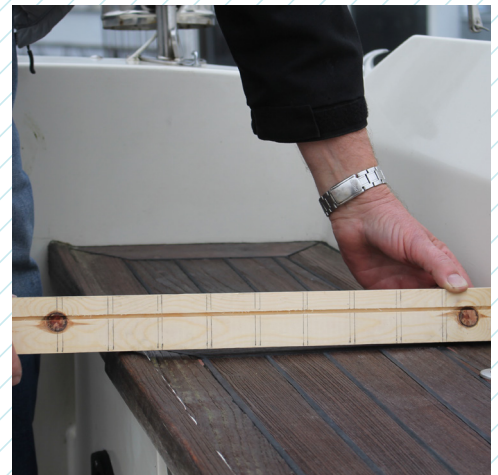


1 Vælg en afstandsklods med en tykkelse som svarer til anlægsgugen mod cockpitkarmen. Det er vigtigt, at der kan fuges, da det udligner eventuelle ujævnheder mellem teakpanelet og karmen. Rundinger kan efterfølgende tegnes efter en rund genstand. Nøjagtige skabeloner giver det bedste resultat.



2 De ny paneler er bygget op af 41 mm brede lister. Lav en målestok som passer ned i cockpitbrønden. Inddel stokken til passende antal lister med fuger. Husk at panelerne leveres med fuger på 4 mm.

RANDPLANKEN



3 Anvend de samme listeaftande på cockpitets sæder, men husk at randplanken ind mod karmen er 45 mm. Brug randplanken ude, inde og mod lugetafslutninger til at justere krumninger m.m.

LUGER



4 Lav en skabelon af hver luger. Den kan eventuelt laves efter lugen er demonteret. Marker med store pile for og agter, samt styrbord og bagbord. Noter også luftgabene mellem den fastmonterede kistebænkstop og den oplukkelige luger. Bemærk randplankerne i hele lugens omkreds. Listerne skal følge i lige forløb i hele cockpittets længde. Demontér de oplukkelige luger.



5 Anvend marineplywood til cockpittets oplukkelige luger. Tykkelsen af plywoodpladen med pålimet teakfiner skal passe til tykkelsen på de faste kistebænke. Dette arbejde kan udføres indendørs.



6 Læg de færdige skabeloner ud på gulvet og kontroller at listetegningen har et lige forløb. Rul skabelonerne sammen og send dem til forhandleren.



7 På listefabrikken fremstilles teaklisterne som standard med en bredde på 41 mm. Dette betyder at når nådden er fyldt med nåddemasse opnås en bredde på 45 mm. Skabelonerne tegnes op på tynd spånplade. Læg mærke til optegningen af randplanken.



8 Listerne bliver hæftet til underlaget, mens nådderne fyldes med sort teakdeck nåddemasse. Nåddemassen trækkes med spartel og randplankerne tilpasses efter skabelonen før de lægges.



10 Randplankerne holdes til med skruetvinger mens nådderne fyldes og trækkes efter med spartel. Det er vigtigt at nåddemassen gennemhærdes inden slibning.



11 På fabrikken planslibes alle paneler med den kraftige slibefrettermaskine.



12 De færdige teakpaneler pakkes forsvarligt og sendes til din adresse.

KANTLISTER OG PLYWOODPLADER



13 Skær plywoodpladen ud i overstørrelse i forhold til teakpanelet. Laker overfladerne med to-komponent lak. Plywoodplader bruges til at styrke kistebænkslugerne.



14 Skær kantlisten til afhængig af tykkelsen på de faste sæder og luger. Læg de nye kantlister op til plywood-pladen. Lugens totale bredde er med den 15 mm kantliste. Se tegning forrest i artiklen.



15 Afdæk kantlisten på den del som ikke skal have lim med maletape. Hold kantlisten med skruetvinger.



16 Påfør to-komponent epoxylim. Fordel limen med en malepude eller tandspartel. Der skal være 1 mm lim fordelt over hele fladen.



17 Læg plywood-pladen ned i limoverfladen og hold limtryk med skruetvinger i et døgn tid.



18 Forøg evt. limtrykket med sandsække, mursten eller sten. Brug skruetvinger og sørg for at kantlistens øverste del flugter med overkant.



19 Skær overskydende plywoodplade af på de respektive sider med fuksvans eller rundsav.



20 Tilpas kantlisterne på længde og bredde. Brug evt. målet fra den gamle lugekant. Mærk hvor de rustfrie skruer skal sidde. Skrueerne fordeler limtrykket jævnt mellem finerkanten og kantlisten. Bor prophullerne med et 10 mm kunstbor ca. 5 mm ned i kantlisten.



21 Bor skruehullerne for med et 3 mm træbor helt igennem kantlisten.



22 Fordel den fortykkede lim på kantlisten med spartel.



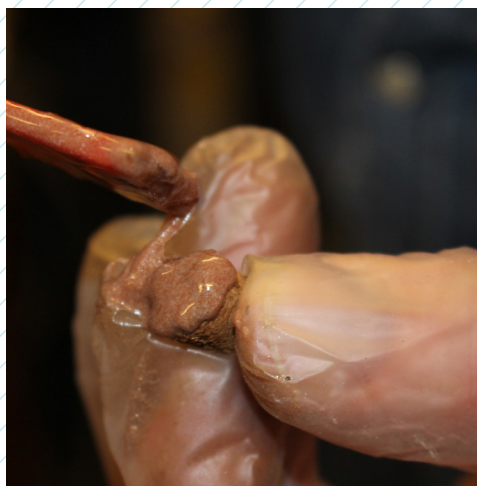
23 Forøg limtrykket med skruetvinger og sørg for at kantlistens øverste del er flush med fineroverkanten.



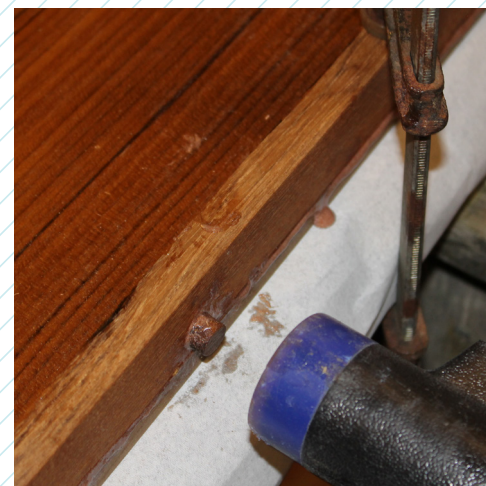
24 Sæt 3 mm skruer i de forborede huller og træk kantlisten tæt til plywooden med skruetrækker.



25 Slib teaktræspropperne så de bliver lidt koniske. Derved centrerer de bedre i prophullerne.



26 Påfør limen på propperne og slå dem i med en blød bolchehammer. Lad limen hærde.



27 Slå toppen af proppen af med et skarpt stemmejern. Husk at vende pennen omvendt og slå i åreretningen.



28 Jævn proptoppene med en skarp høvl, så den er flush med kantlisten.



29 Sluttelig slibes den nye kantliste med rystepudser eller excenterpudser. Sørg også for at alle skarpe trækanten er brækket af i en pæn runding. Det gør at kanten står pæn og afbræk af splinter undgås, når cockpittet benyttes.