

Skift wiren på bagstaget

BAGSTAG

Eneste benævnelse om bord hvor "bag" må bruges i stedet for "agter". Bevægeligt stag til støtte for masten. Går fra fokkegodset til dækket på hver side af cockpittet. Når bagstag sættes strammes forstaget.

Kilde: Søforklaringer af Kjeld Søderlund.

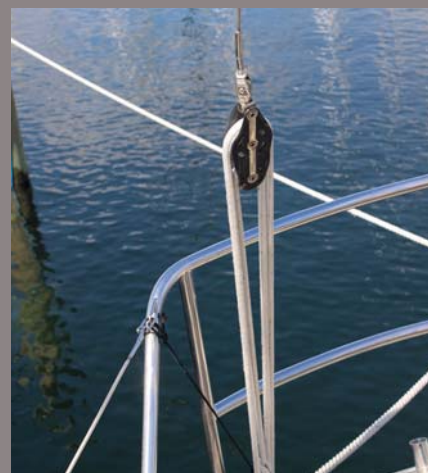


KASKADE

Det nye system kan udvikles med yderligere ringe hvis der ønskes større udveksling. Det hedder kaskade. Derved kan bastag håndhales hurtigt.



Det gamle system består af tunge fiolblokke og wirer.



Rustfri stålwire i bagstagene er brutale mod storsejlets agterlig og ikke mindst bagstagsgasternes hoveder. Sørg for at båden bliver sikker at sejle og undgå flængede sejl.

Masser af vind og rigtigt havvejr slider hårdt på bådgrejet. Et wirebagstag, som under kryds slår hårdt på storsejlets agterlig, kan forårsage at liget bliver slidt.

I manøvrer kan det også gå hårdt udover mandskabet. Aluminiumsblokke med svirvel og sjækler vejer et kg, og sammen med wizens vægt er det ofte årsagen til at der opstår personskade under tur- og kapsejls. Samtidig vil længere tids wireslag på agterliget slå sejldugen i stykker med efterfølgende flænget sejldug ind til masteliget.

Det kan undgås ved at udskifte de uheldige bagstagswirer og blokke med moderne lette og stærke liner, aluminiumsringe samt line-terminaler fremstillet i anodiseret aluminium. Ved at anvende rørnål og lidt bådværktøj kan de gamle pressede terminaler undgås, endda med et stærkere resultat.

BÅD har efterfølgende testet holdbarheden af det ny bagstagsssystem monteret på en 37 fods sejlbåd og har konkluderet, at det lever op til fabrikanternes anbefalinger.



SVÆRHEDSGRAD



0 = For begyndere

5 = Tilkald en professionel

TIDSFORBRUG I TIMER





FORDELE VED DET NYE SYSTEM
 Det gamle bagstagsystem vejer et kg. Ved uheld kan blokke slå mandskabet bevidstløs med mand over bord til følge. Til sammenligning vejer det ny system under 100 gram ved en enkelt udveksling.

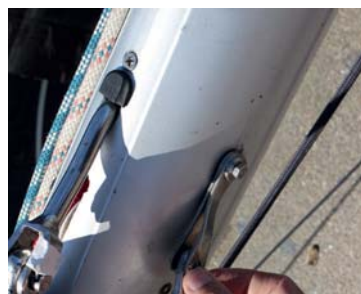
MATERIALEINDKØB			
Produkt	Materiale	Pris	Forhandler
Thimbles ringe	Anodiseret aluminium	229 kr.	Columbus 4619 1166
Line Ø5 mm	Dyneema	30 kr./m	Roblon 3810 0222
Rope Eye Terminal	Anodiseret aluminium	200 kr.	Palby Marine 7588 1302

SPECIFIKATIONER			
Produkt	Dim	Brudstyrke	Vægt pr. meter
Dyneema	Ø5 mm	2300 kg	11 g
Stålwire blød	Ø5 mm	1420 kg	200 g
Stålwire stiv	Ø5 mm	2000 kg	200 g

NY TERMINAL
 Rope Eye terminalen vejer 49 gram og har en brudstyrke på 3200 kg.



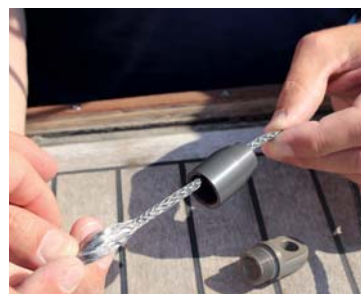
Start trin-for-trin



1 Tag den gamle terminal af.



2 Tjek at den ny alu.-terminal passer til indfæstningen i masten og skil den ad.



3 Før Dyneema linen gennem terminalkroppen.



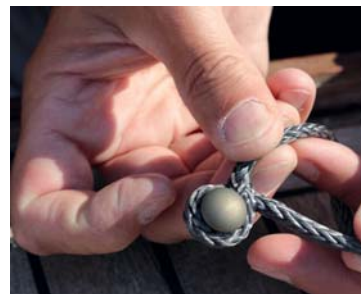
4 Brænd linen så enden blive lidt spids.



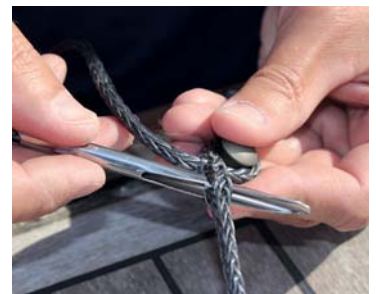
5 Før lineenden ind i nålen, der har modhager, så enden bliver, når der splejses.



6 Mål tre nålelængder op på linen og stik nålen med line gennem fletværket.



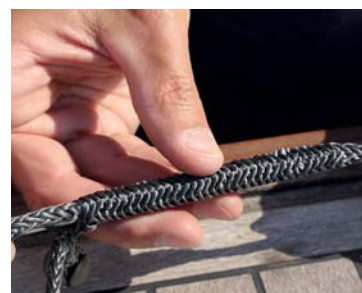
7 Læg terminalbenet an mod linen og træk så linen omslutter benet.



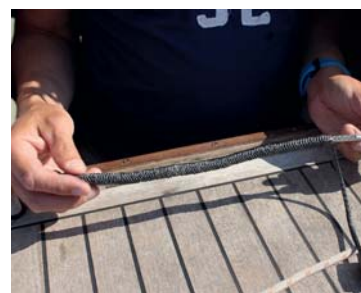
8 Før rørnålen ind ca. en nålebredde fra første stik.



9 Før nålen ind umiddelbart efter andet stik.



10 Udvid linen og stik nålen ind i centrum af linen.



11 Træk nålen ud to nålelængder oppe i linen.



12 Udtynd linen ved at klippe fire kore af. Splejsningen tilspidses og afsluttes pænt.

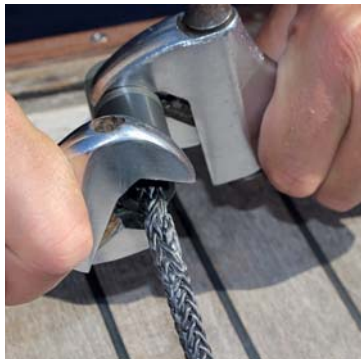
Ringes-plejsning



13 Træk i benet og den udtyndede line vil forsvinde.



14 Træk terminalkroppen til benet og skru terminaløjet på.



15 Spænd terminalkrop og terminaløje med skiffenøgler.



16 Sæt de nye terminaler i indfæstningen med splitboltene. Husk tape omkring splitter og ringe.



BÅDSMANDS-STOL

Bådsmændstolen er en nødvendighed hvis du skal i masten for at montere bagstagene.



17 Hejs en gammel søulk op i en bådsmændstol med værktøj, hvis bagstag skal skiftes når masten er sat.



1 Bestem længden af bagstaget ca. 1,5 m over dæk agter og placer ropeeye. Sæt tape tre nålelængder oppe og træk linen fra ropeeye til mærkeringen. Skær overskydende line væk.



2 Læg linen i rørnålen og før linen rundt om ropeye i bagstagets længde. Stik nålen gennem en rørbredde fra ropeeye.



3 Før linen ind og fortsæt som beskrevet tidligere og mål op til næste bagstag i samme længde.



4 Før bagstagslinen gennem ropeeye, gennem spillafasteren og frem til spillet.



5 Test det nye bagstag på samme måde som wirestaget blev belastet ved tur- og kapsejlsads.